

# Control iD

## Controlador de Acesso com Reconhecimento Facial iDFace

Com um design moderno e inovador, o iDFace é o equipamento ideal para monitorar e controlar a entrada e saída de pessoas através da tecnologia de reconhecimento facial. Seu algoritmo de alta qualidade permite detectar rostos vivos, autenticar usuários com máscara e identificar até 10.000 faces (1:N). Para comunicação, o aparelho conta com interfone SIP integrado e possui conexões TCP/IP, USB, Wi-Fi\* e Bluetooth\*. Além disso, o dispositivo apresenta um display touchscreen de 3,5" e um software web embarcado que facilitam a gestão das regras de acesso e visualização de relatórios.

- Grau de Proteção IP65
- Display touchscreen de 3,5"
- Interfone SIP integrado
- Comunicação TCP/IP, USB, Wi-Fi\* e Bluetooth\*
- Identificação de até 10.000 faces com detecção de rosto vivo\*
- Regras de acesso personalizadas por grupos e horários



\*Conforme modelo

**NGTSISTEMAS**

<https://ngtsistemas.com.br>  
+55 (11) 98675-1023

# Control iD

## iDFace

Controlador de Acesso  
com Reconhecimento Facial

### ESPECIFICAÇÕES TÉCNICAS

#### CONTROLE DE ACESSO

##### Quantidade de Usuários

Capacidade para mais de 200.000 usuários cadastrados

##### Quantidade de Faces

Capacidade para até 10.000 faces com detecção de rosto vivo

##### Regras de Acesso

Regras de liberação conforme horários e departamentos

##### Controle de Portas

Controle através do módulo de acionamento externo

##### Sensores e Botoeira

1 entrada de botoeira  
1 entrada para sensor de porta aberta

##### Relé de Saída

1 relé interno ao módulo de acionamento de até 220VAC/5A

##### Entrada Wiegand

1 porta nativa

##### Saída Wiegand

1 porta nativa

#### COMUNICAÇÃO

##### Ethernet

1 porta Ethernet 10/100Mbps nativa

##### USB

1 porta USB Host 2.0

##### RS-485

1 porta RS-485 para comunicação entre o módulo de acionamento externo e o terminal

##### Wi-Fi

Comunicação Wi-Fi integrada (opcional)

##### GPRS

Módulo de conexão via GPRS (opcional)

#### FORMAS DE IDENTIFICAÇÃO

##### Reconhecimento Facial

Duas câmeras HD 720p (luz visível e luz infravermelha)

##### Cartões de Proximidade (conforme modelo)

Tecnologias MIFARE™/ 125 kHz ASK

##### Senha

Identificação de usuários através de senha numérica

#### INTERFACE DE USUÁRIO

##### Tela LCD Touchscreen

Display LCD TFT colorido de 3.5" (320x480) com tela capacitiva sensível ao toque

##### Software Web Integrado

Software completo de gerenciamento de controle de acesso via browser

##### Áudio

Alto-falante e microfone embutidos



#### CARACTERÍSTICAS GERAIS

##### Dimensões gerais

76,7 mm x 54,5 mm x 174 mm (L x P x A) - Terminal  
52 mm x 52 mm x 22 mm (L x P x A) - Módulo de Acionamento Externo

##### Peso do equipamento

240g - Terminal  
35g - Módulo de Acionamento Externo

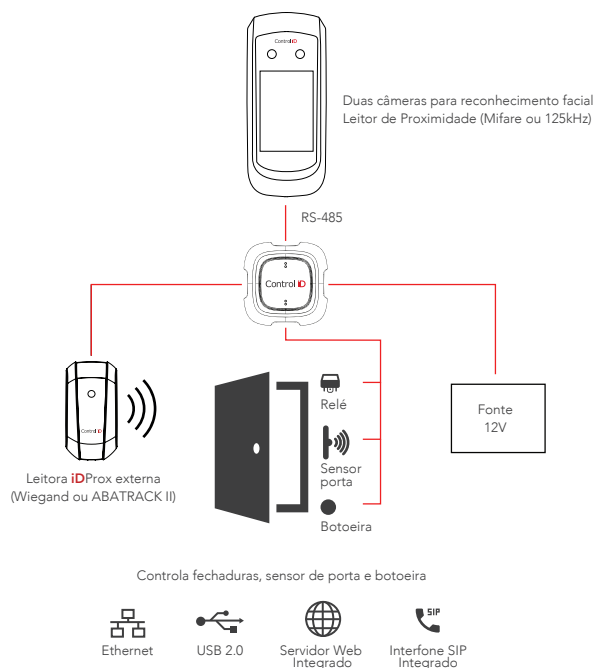
##### Alimentação

Fonte externa de 12V

##### Grau de proteção

IP65

#### DIAGRAMA DE INTERLIGAÇÃO



FABRICADO NO BRASIL

**NGTSISTEMAS**

<https://ngtsistemas.com.br>  
+55 (11) 98675-1023